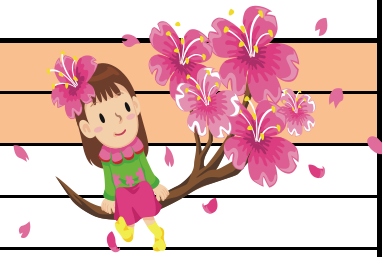


平成29年4月



日	曜日	朝読	行事予定	売店
1	土			
2	日			
3	月			
4	火			
5	水		中掃除、始業式・着任式	
6	木		入学式【2・3年生は自宅学習】	
7	金		対面式、「キャリア学習ガイダンス(総)」(1年は2時間分)	
8	土			
9	日			
10	月		基礎力診断テスト、部活動紹介、PTA会計監査	○
11	火	●	部活動体験、PTA運営委員会、PTA会計監査	○
12	水	●	眼科検診(全学年AM)	○
13	木		身体計測(AM)+50分×2授業(木⑤⑥)	○
14	金	●	クラス集合写真(⑤⑥)、共働舎パン販売、遅刻指導日	○
15	土			
16	日			
17	月	●		○
18	火	●	2年「遠足事前学習(L)」、3年「進路の手引き配付(総)」、一斉委員会、自転車講習会	○
19	水	●	耳鼻科検診(1年AM)	○
20	木	●	歯科検診	○
21	金	●	尿検査、2年「テーマ研究I(総)」、3年「自分をみつめよう・成績確認(総)」、瀬谷西ゼミ	○
22	土			
23	日			
24	月	●		○
25	火	●	1年「新入生オリエンテーションガイダンス(総)」、2年「遠足事前学習(L)」、3年「分野別進路説明会(総)」、心電図・レントゲン(1年)、瀬谷西ゼミ	○
26	水	●	内科検診	○
27	木	●		○
28	金		1年「新入生オリエンテーション」、2・3年「遠足」	
29	土		昭和の日	
30	日			



**\* 5月の予定 \***

- \* 11日(木) 新体力テスト
- \* 12日(金) 予約奨学金(放課後)
- \* 22日(月)~24日(水) 中間テスト
- \* 6月2日(金) 陸上競技大会

- \* 進路関係行事(放課後) \*
- \* 2日(火)
- 看護・医療・公務員説明会
- \* 9日(火)
- 幼教・保育・技術校・民間就職説明会